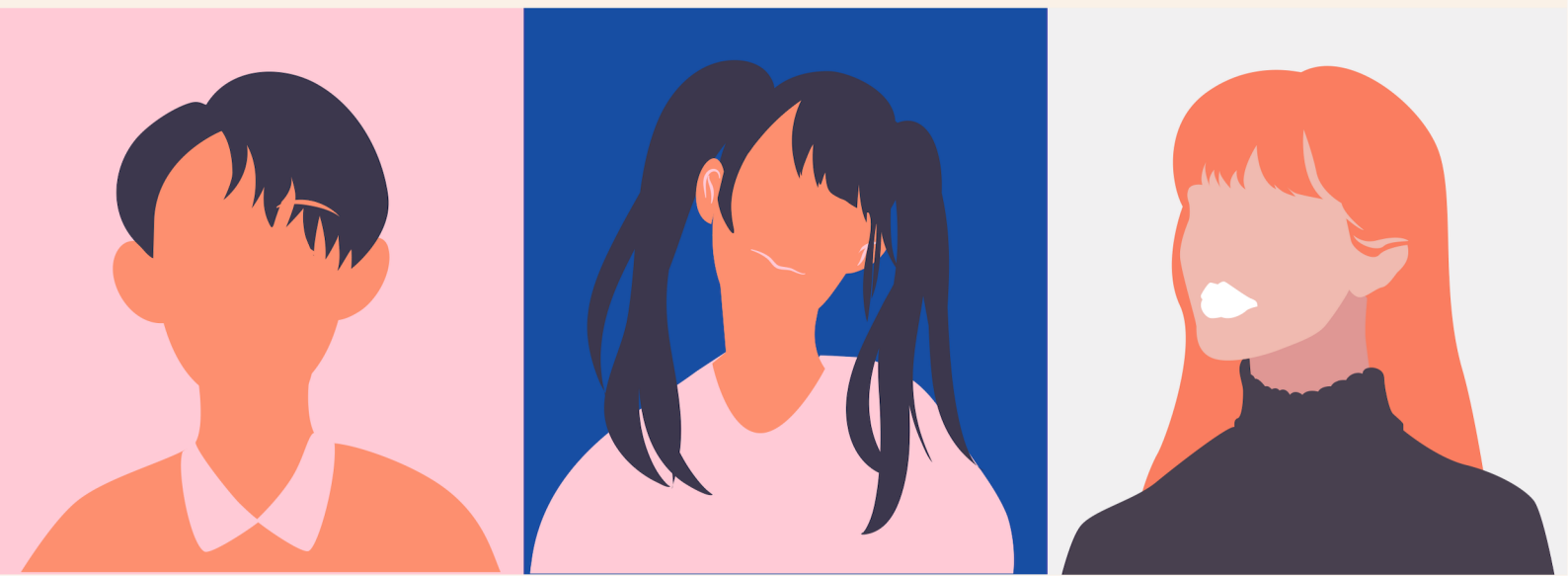




Politica per la Parità di Genere

UNI PdR 125:2022



FINALITÀ

Links Management and Technology è un progetto, è un'azienda unita da un insieme di valori in cui le persone sono al centro. Per questo, il benessere con cui si vive quotidianamente l'attività professionale è fondamentale per conferire all'intera azienda coesione, forza e motivazione.

Che si tratti di condividere esperienze progettuali o di attività ricreative, l'obiettivo è sempre quello di creare aggregazione e collaborazione tra le persone e, proprio per questo, Links ne riconosce il valore e le loro differenze rispettandole, accogliendole e soprattutto promuovendole.

IMPEGNO e PRINCIPI GENERALI

Links persegue gli obiettivi di business in assoluta conformità ai principi universali di parità di genere, tenendo conto dell'interdipendenza esistente tra gli obiettivi economici e gli obiettivi di sostenibilità. Si impegna affinché ciascuna persona abbia la serenità e gli strumenti necessari a programmare la propria crescita professionale, personale e familiare in un contesto altamente inclusivo e privo di discriminazioni di sorta.



La parità di genere è per Links non una scelta etica o di marketing, ma un asset strategico vincente sia per il business aziendale sia per il consolidamento della *brand identity* interna ed esterna.

Links crede nel valore delle persone e delle loro differenze, assicurando le stesse opportunità di crescita professionale a tutta la popolazione aziendale assumendo, dunque, formalmente l'impegno a promuovere una politica di gestione che ponga attenzione alla diversità e alla parità di genere.

PROGRAMMA per la PARITÀ di GENERE

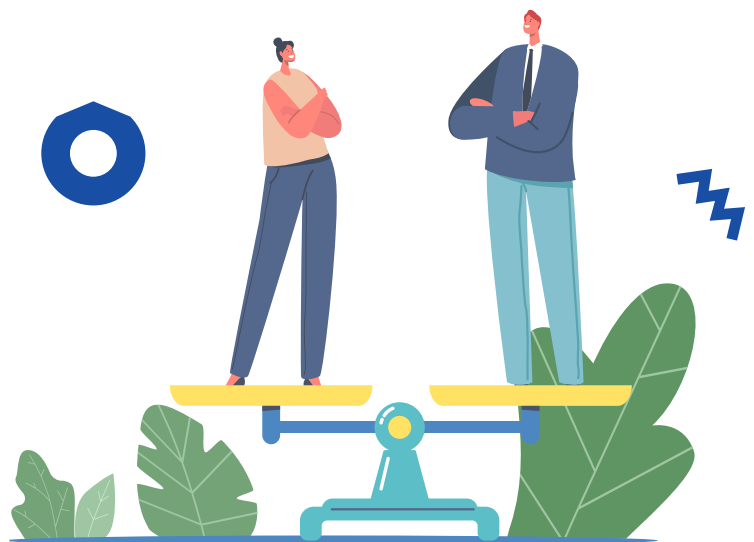
In questa prospettiva, l'azienda si impegna a creare una cultura di parità di genere in cui ciascun individuo possa sentirsi libero di esprimere la propria unicità e/o diversità, senza per questo dover rinunciare a perseguire le proprie scelte professionali e di vita ma, al contrario, sentendosi partecipe in egual misura della realizzazione e della guida del progetto Links. Ciò contribuirà in maniera importante a garantire una performance aziendale d'eccellenza, fondata sulla meritocrazia, sul talento e sulla sostenibilità di lungo periodo.

Links ha definito, quindi, il seguente quadro generale all'interno del quale sono state individuate una serie di strategie rivolte a:

- creare un ambiente lavorativo in cui non sussistano discriminazioni di genere;
- diffondere la cultura dell'inclusione attraverso l'informazione e la formazione;
- adottare procedure di selezione e sviluppo delle competenze e delle carriere non discriminatorie;
- favorire l'equilibrio fra lavoro e vita privata (*Work-life Balance*);
- definire indicatori per verificare e misurare le azioni di parità di genere e di inclusione.

Perseguire tali strategie significa per Links raggiungere e migliorare continuamente obiettivi riguardanti l'uguaglianza di genere tramite impegni formali in tutti i momenti di vita aziendale ed in particolare nelle fasi di:

1. **Selezione e assunzione:** Links, non solo valuta i curricula senza alcuna discriminazione di genere, ma si impegna anche nella stesura e nella pubblicazione di annunci che non siano rivolti esclusivamente ad un genere e che, soprattutto, utilizzino un linguaggio neutrale o quanto più possibile privo di concetti e/o parole che possano, in qualche modo, favorire un certo pubblico piuttosto che un altro. Allo stesso tempo, si impegna a sottolineare l'importanza della meritocrazia prevedendo le medesime retribuzioni a parità di inquadramento e ruolo professionale nella convinzione che le esperienze, le capacità e le competenze guidino nella scelta dei migliori candidati. Inoltre, l'organizzazione assicura che le persone coinvolte in qualità di candidati nei processi di selezione NON siano soggette a domande e/o richieste relative ai temi del matrimonio, della gravidanza, delle responsabilità di cura o simili.
2. **Sviluppo delle carriere:** Links valuta equamente i potenziali candidati nel piano di sviluppo, senza nessun tipo di discriminazione, sia di genere, sia di qualsiasi altra natura. L'azienda adotta processi e sistemi di valutazione delle prestazioni che incentivino il dialogo costante tra responsabili e collaboratori e creino piani di sviluppo senza nessuna discriminazione di genere, ma con un'attenzione ed una cultura basata sulla meritocrazia.
3. **Comunicazione:** Links garantisce che i generi siano equamente rappresentati tra i relatori del panel di tavole rotonde, eventi, convegni o altro evento anche di carattere divulgativo; Promuove e sostiene attività ed eventi volti a favorire la parità di genere e l'inclusione anche mediante post e pubblicazioni sul proprio sito internet e sui social media.
4. **Organizzazione del lavoro/Genitorialità e cura:** Links si impegna a NON ostacolare in alcun modo la genitorialità e più in generale le responsabilità di cura, supportandole e favorendole attraverso attività ed iniziative volte a sostenere ed agevolare adeguatamente chi, in ragione del proprio stato legato alla genitorialità e/o alla cura (*Caregiver*), si trova nelle condizioni di dover bilanciare correttamente il proprio impegno lavorativo con quello familiare. La maternità e la paternità sono, inoltre, sostenute da programmi di formazione, informazione e re-inserimento. Links, infatti, favorisce processi di accompagnamento al rientro in azienda dopo lunghi periodi di assenza (maternità, paternità, malattia) oltre ad adoperarsi per migliorare il *Work-life Balance* dei propri



collaboratori in tutte le fasi della vita personale e professionale della persona garantendo lo smart working e la flessibilità dell'orario di ingresso e di uscita.

5. **Sviluppo delle conoscenze:** Links garantisce un processo di formazione efficace rispetto alle esigenze di conoscenza organizzativa, competenze e sviluppo della consapevolezza senza alcuna discriminazione di genere.
6. **Misurazione e analisi:** Links adotta un sistema di monitoraggio per garantire che la parità di genere sia gestita adeguatamente. Gli indicatori chiave sono definiti, misurati e analizzati nelle seguenti aree:
 - cultura e strategia;
 - governance;
 - gestione del personale;
 - opportunità di crescita ed inclusione delle donne in azienda;
 - equità remunerativa per genere;
 - tutela della genitorialità e conciliazione vita-lavoro.



Mediante l'attuazione di queste strategie, Links si impegna a contrastare gli stereotipi sessisti e i luoghi comuni di qualsiasi tipologia, ad azzerare il problema del divario retributivo ed a raggiungere l'equilibrio di genere nel processo decisionale. Allo stesso modo, si impegna a prevenire e condannare qualsiasi forma di condotta violenta o molesta poiché in assoluto contrasto con i valori aziendali.

Ai fini di una corretta ed efficace adozione della presente Politica di Parità di Genere, Links ha istituito un **Comitato Guida** composto dall'Amministratore Delegato Giancarlo Negro, dal Direttore dell'area PeopleOPS Antonio Destratis, dalla Responsabile del Sistema Parità di Genere Sara Cuppone, dalla Responsabile del Sistema SA 8000 Francesca Indino e dalla Responsabile della Comunicazione interna Chiara Chiriatti.

Il Comitato Guida, nominato dalla Direzione, avrà le seguenti funzioni:

- definire in coordinamento con la Direzione Generale, la Politica per la parità di genere;
- redigere il Piano Strategico per la parità di genere che definisce, per ogni tema identificato dalla Politica per la parità di genere, obiettivi semplici, misurabili, raggiungibili, realistici, pianificati nel tempo ed assegnati come responsabilità di attuazione;
- governance e monitoraggio della *diversity* e della *gender equality* nel contesto aziendale;
- supportare l'applicazione di tutti i KPI relativi all'inclusione, alla parità di genere e all'integrazione;
- monitorare l'andamento e l'applicazione dei KPI e degli obiettivi descritti nel piano strategico;
- partecipare alla revisione periodica del sistema da parte della Direzione Generale;
- gestire e monitorare la ricezione di segnalazioni anonime, a cui tutti/e i/le dipendenti e collaboratori/collaboratrici possono ricorrere per denunciare episodi di molestie o mobbing in totale sicurezza e nel pieno rispetto della propria privacy.

La presente Politica di Parità di Genere di Links è coordinata da una figura responsabile, designata dal management e in possesso di competenze organizzative e sulle tematiche di genere e inclusione.

DESTINATARI e AMBITO di APPLICAZIONE

La presente Politica è rivolta a tutti coloro che operano nella e per l'organizzazione, indipendentemente dalla tipologia contrattuale, compresi i/le candidati/e in fase di selezione, i fornitori, i clienti, le persone in formazione, i/le tirocinanti e gli/le apprendisti/e e a tutti gli stakeholder in generale. Inoltre, essa integra la *Politica Diversity, Equity and Inclusion - DE&I* di Links già divulgata e condivisa con l'intera popolazione aziendale.

Infine, la presente Politica è resa disponibile sul sito istituzionale di Links www.linksmt.it oltre che all'interno di una pagina *Confluence* appositamente creata.

Lecce, 01/09/2023